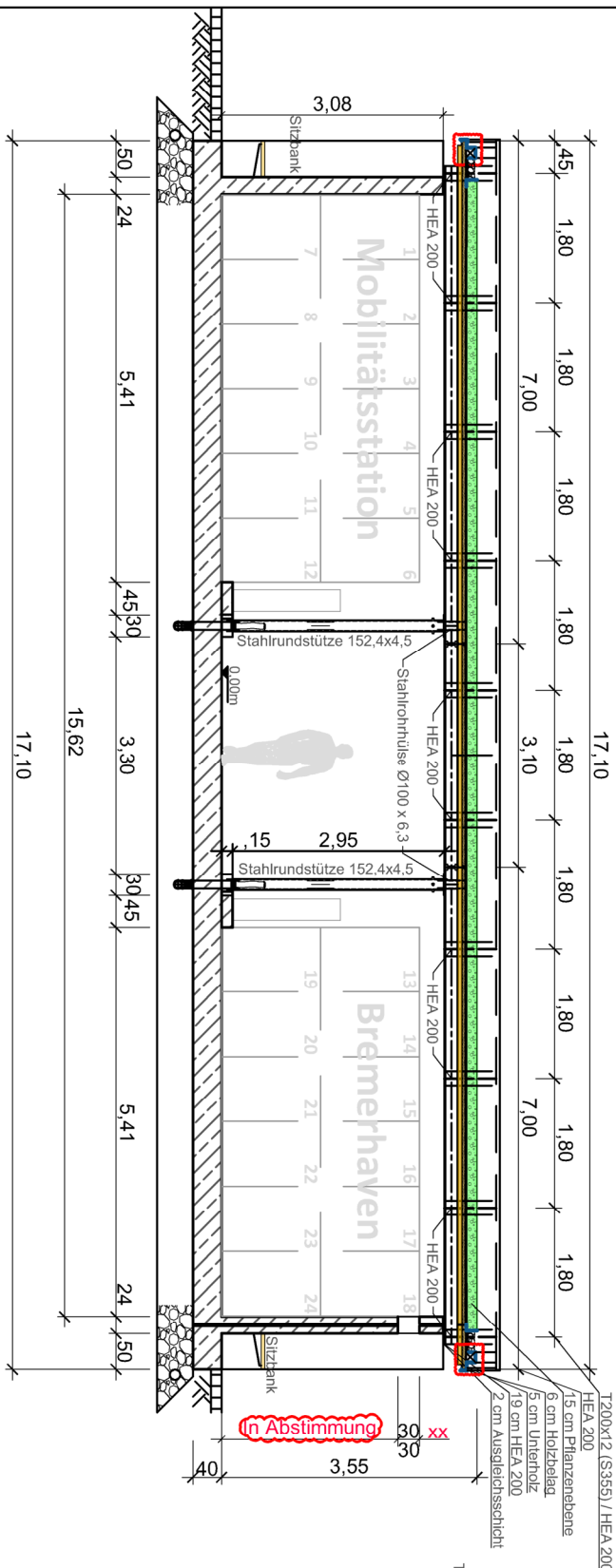
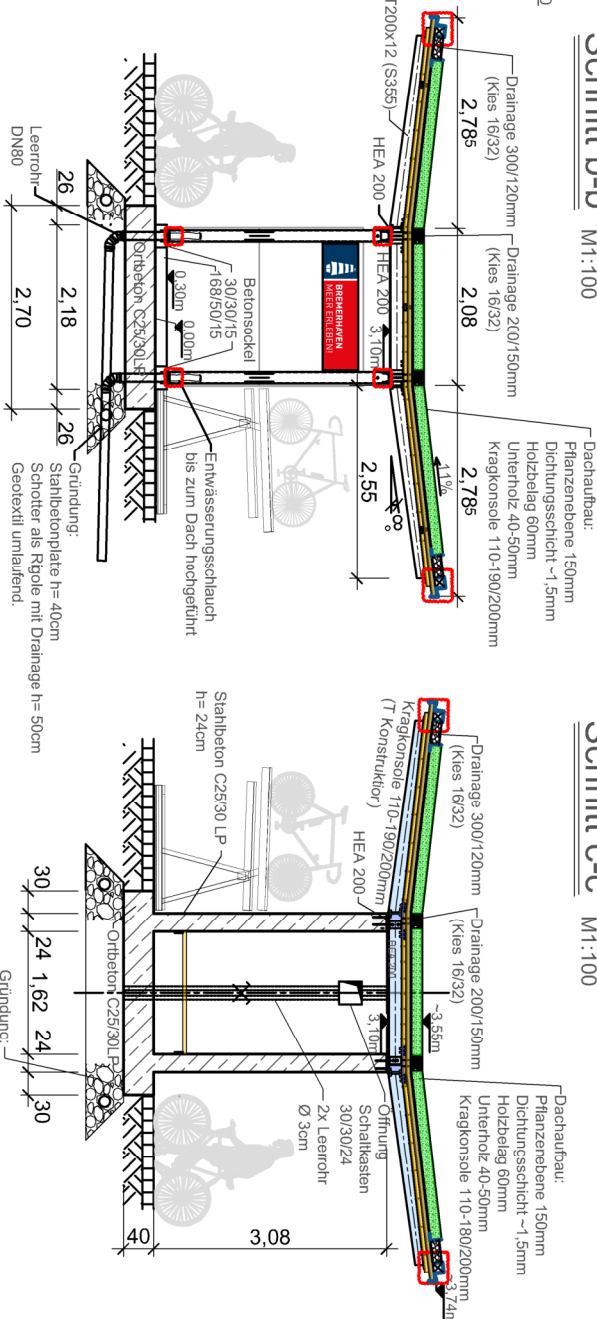


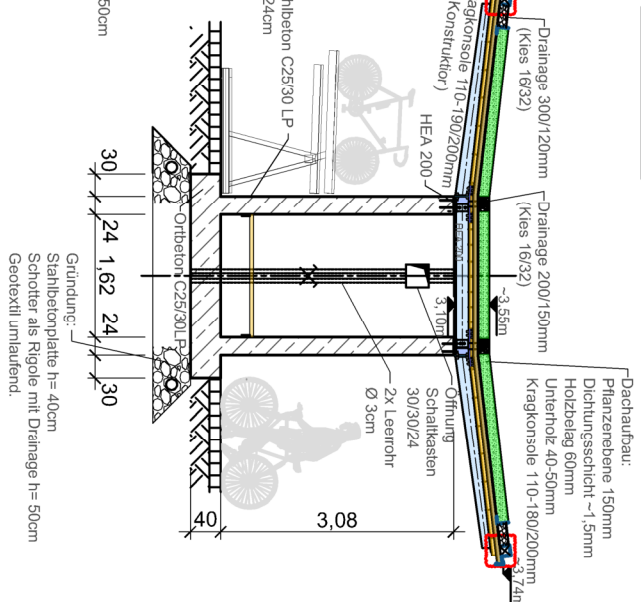
Schnitt a-a M1:100



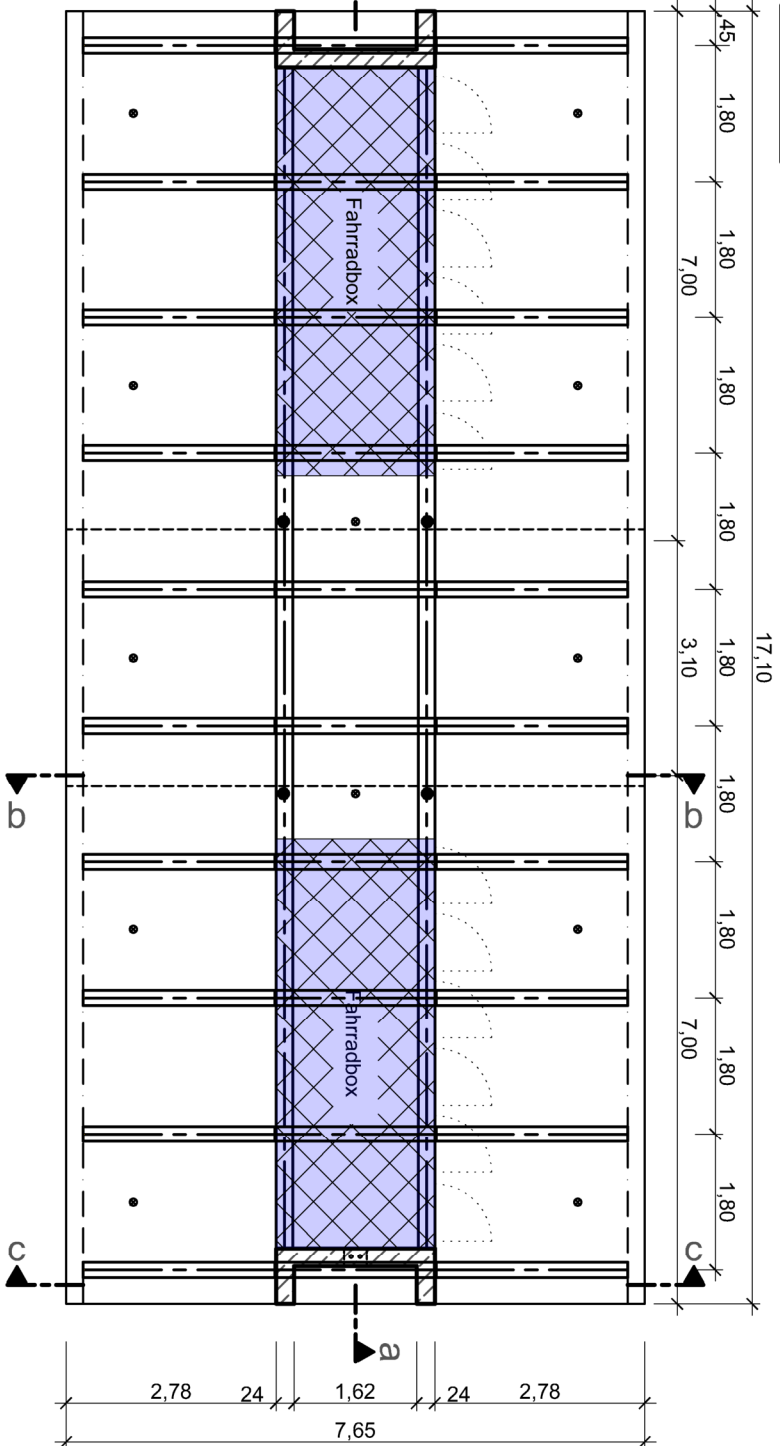
Schnitt b-b M1:100



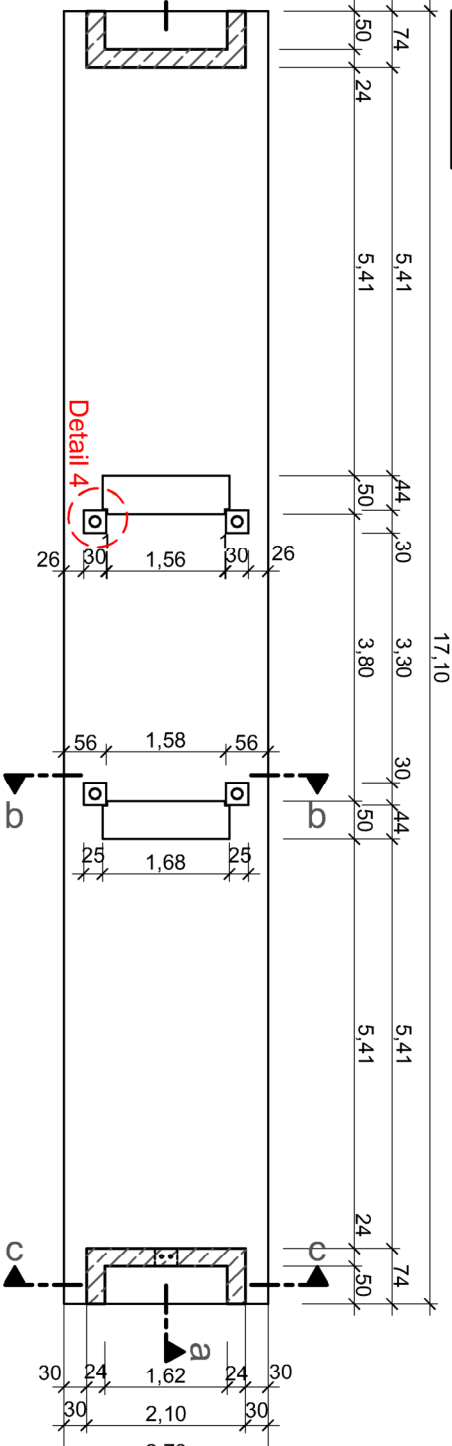
Schnitt c-c M1:100



Grundriss (Deckenuntersicht) M1:100



Grundriss (Fundamet Draufsicht) M1:100



Legende:

- Begrünung
- Brettsperholz bzw. NH-Bohlenlage
- Konstruktionsholz
- Stahl S235 JR, Feuerverzinkt
- Stahl S235 JR, Feuerverzinkt
- Stahlbeton C25/30 LP
- Pargel o.glw.
- Erde
- Schotter



SEESTADT BREMERHAVEN

Mobilitätsstation Prager Straße,
Grundriss und Schnitte a-a, b-b, c-c

STADTPLANUNGSAMT BREMERHAVEN

Maßstab: 1: 100
Amt 63 A.Geywitz, Amt 61/3 A.Bäuerle
Datum: 09.07.2025
Änderung: e) 19.02.2026

Diese Karte ist gesetzlich geschützt.
Nachdruck oder sonstige Vervielfältigungen nur mit Genehmigung des Herausgebers.